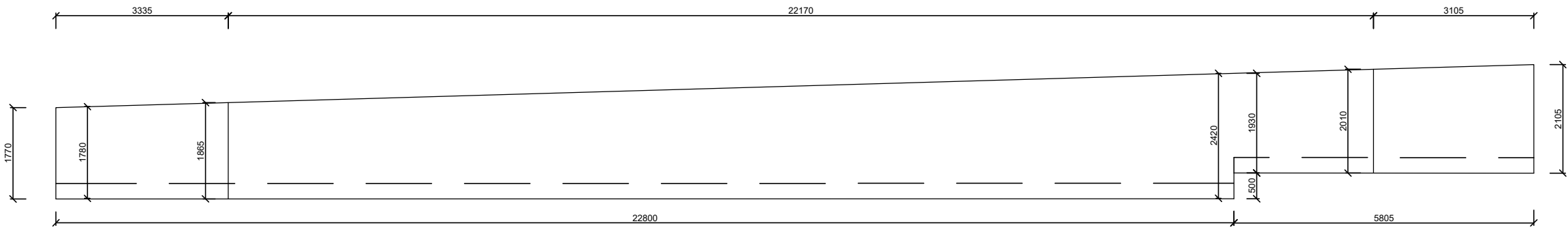
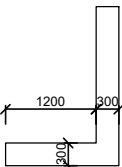


TVAR OPĚRNÉ ZDI OP1 - 28,5m³

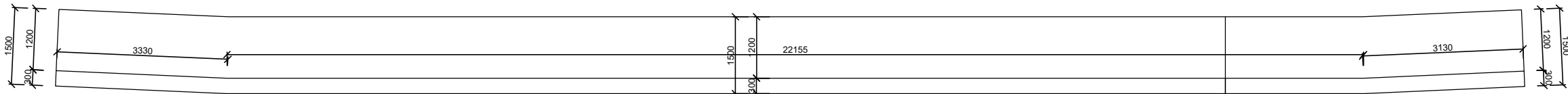
pohled čelní



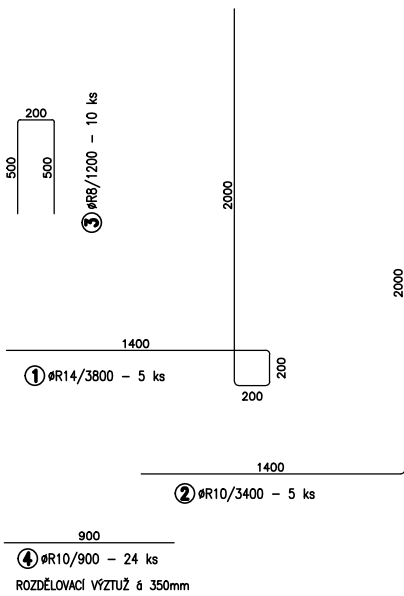
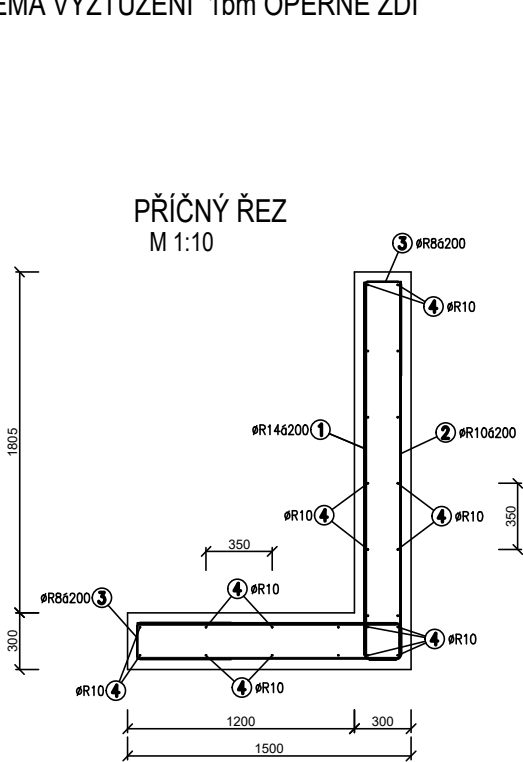
řez



půdorys

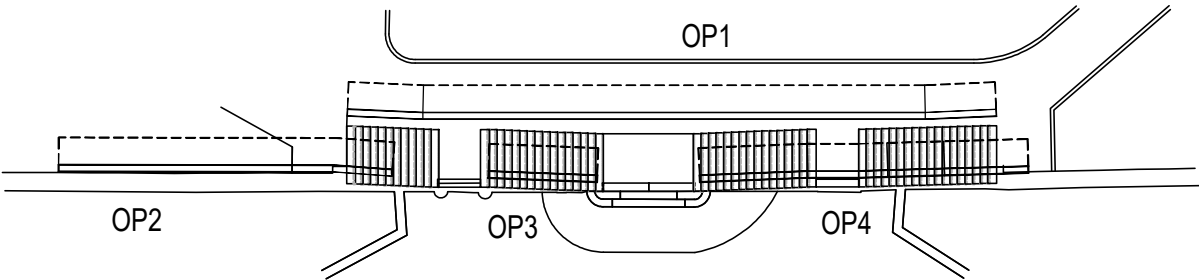


SCHEMA VYZTUŽENÍ 1bm OPĚRNÉ ZDI



ROZMĚRY TRÁMENŮ JSOU VNĚJŠÍ
MINIMÁLNÍ KRYTÍ C_{nom} = 50mm
VYZTUŽENOST 100kg/m³
OCEL B500 B(ØR)
BETON C20/25 – XC2(CZ), XA1, XF2, CI 0,20–Dmax 16
– BETON DLE ČSN EN 206
– VŠECHNY POUŽÍVANÉ BETONY MUSÍ SPLŇOVAT FYZIKÁLNĚ-MECHANICKÉ PARAMETRY
POŽADOVANÉ DLE ČSN EN 1992-1-1 "Navrhování betonových konstrukcí"

OZNAČENÍ ZDÍ



VÝROBNÍ VÝKRESOVÁ DOKUMENTACE VÝZTUŽÍ JE NEDÍLNOU SOUČÁSTÍ DODÁVKY STAVBY

Hlavní projektant	ING. PETR LINEK, SOKOLOVSKÁ 519, CHRUDIM	Stupeň PD	
	tel.: 602361862, email: sppetr.linek@gmail.com	PD PRO PROVEDENÍ STAVBY	
Projektant části:	ING. VÁCLAV KULHÁNEK, Slepovice 27, Pardubice 530 02	Č.zakázky	Formát
	tel.: 602519028 email: v-kulhanek@seznam.cz	2303	A4
Investor	MĚSTO CHRUDIM, Resselovo náměstí č.p.77, Chrudim	Datum	Měřítko
Místo stavby	Žižkovo náměstí Chrudim; parc. č. st. 2694/1, kat.ú. Chrudim (654299)	08 / 2023	1:50
Akce	REKONSTRUKCE OPĚRNÉ ZDI A SCHODIŠTĚ MEZI ŠKOLNÍM NÁMĚSTÍM A ŽIŽKOVÝM NÁMĚSTÍM	Č. paré	Č. výkresu
			D.1.2.03
Část PD	D.1.2 Stavebně konstrukční část		
Výkres	TVAR OPĚRNÉ ZDI OP1, SCHEMA VYZTUŽENÍ		